



# CADRA Bât

*Vous accompagne sur vos projets,  
en Maîtrise d'œuvre, conseils, expertise.*

*Un accompagnement humain,  
clair et sécurisé pour vos projets de vie.*



# Sommaire

- **Présentation de l'entreprise** ..... *page 3*
- **Prestations** ..... *page 6*
- **Références** ..... *page 10*
- **Témoignages / Appréciations  
professionnelles** ..... *page 15*
- **Contact** ..... *page 17*



# Présentation de l'entreprise



# Présentation de l'entreprise

## *Une expertise issue de 10 ans de maîtrise d'œuvre*

**CADRABât** est une structure indépendante portée par un **interlocuteur unique**, impliqué à part entière dans chaque mission confiée.

Faire construire, rénover ou investir est une étape importante, souvent engageante sur les plans **financier, personnel et émotionnel**.

Les décisions sont nombreuses, les enjeux parfois complexes, et les interlocuteurs multiples.

CADRABât accompagne les **particuliers** avec une approche fondée sur **l'écoute**, la **pédagogie** et la **sécurisation des projets**, afin de vous permettre d'avancer sereinement, en comprenant chaque étape et chaque choix.

Vous bénéficiez d'un interlocuteur unique, disponible et impliqué, dont le rôle est de défendre vos intérêts, de traduire les aspects techniques en termes clairs et de vous guider tout au long du projet.

## *Une relation basée sur la confiance et l'humain*

Chaque projet est différent, chaque situation est unique.

Notre accompagnement repose sur des valeurs humaines fortes :

- **Écoute et empathie**, pour comprendre votre projet, vos contraintes et vos priorités
- **Clarté des explications**, sans jargon inutile, pour vous permettre de décider en toute connaissance de cause
- **Disponibilité et réactivité**, pour répondre à vos questions et vous rassurer à chaque étape
- **Transparence**, tant sur les aspects techniques que financiers
- **Accompagnement personnalisé**, sans solutions standardisées

L'objectif est simple : vous permettre d'avancer avec **confiance, sérénité et visibilité**.



# Présentation de l'entreprise

## ***Un réseau de partenaires au service de votre projet***

Au fil des années, CADRABât s'est constitué un **carnet d'adresses solide et fiable**, composé de professionnels reconnus pour leur sérieux et la qualité de leur travail.

Selon les besoins de votre projet, nous pouvons vous accompagner et coordonner des missions réalisées en lien avec notamment :

- des **architectes** (*conception, permis de construire, missions complémentaires*),
- des **entreprises de travaux** pour tous corps d'état,
- des **bureaux d'études techniques** (*structure, thermique, fluides...*),
- des **géomètres, géotechniciens** et autres intervenants spécialisés.

Cette synergie permet de proposer une **prise en charge globale**, cohérente et sécurisée, tout en conservant un interlocuteur unique pour vous.



## Prestations



# Prestations

## Maîtrise d'œuvre – Maison individuelle

CADRABât vous accompagne pour vos projets de :

- *construction de maison individuelle*
- *extension*
- *réhabilitation*
- *rénovation énergétique*

Les missions peuvent notamment inclure :

- *l'analyse de faisabilité du projet*
- *l'estimation budgétaire et le phasage des travaux*
- *l'assistance à la consultation des entreprises*
- *le suivi et la coordination des travaux*
- *le contrôle de la qualité et de la conformité des ouvrages*

Une attention particulière est portée à **l'organisation du chantier, à la sécurité et à la propreté**. Car un bon résultat, commence par : **travailler dans de bonnes conditions** et en toute sérénité.

Vous êtes accompagné à chaque étape, avec un **pilotage rigoureux**, une **vision claire de l'avancement** et la certitude de bénéficier de **toutes les assurances et garanties indispensables** à votre projet de travaux.

## Accompagnement dans le cadre d'une VEFA

Acheter un logement en VEFA peut générer de nombreuses interrogations.

Nous vous accompagnons notamment pour :

- *l'analyse technique du contrat et des notices descriptives*
- *la compréhension des plans et prestations prévues*
- *l'assistance lors des visites clés (cloisons, pré-livraison, livraison)*
- *l'identification et le suivi des réserves*

Cet accompagnement vous permet de **sécuriser votre achat** et de dialoguer plus sereinement avec le promoteur.



# Prestations

## Accompagnement patrimonial et défiscalisation immobilière

CADRABât accompagne également les particuliers souhaitant :

- *investir dans l'immobilier*
- *optimiser un projet de défiscalisation*
- *constituer ou développer un patrimoine immobilier*

L'accompagnement porte notamment sur :

- *l'analyse technique des biens ou projets envisagés*
- *l'évaluation des coûts de travaux et de maintenance*
- *l'identification des risques techniques et financiers*

Cet appui technique permet de **sécuriser les investissements**, en complément des conseils financiers ou fiscaux.

## Accompagnement des investisseurs

Que vous soyez investisseur débutant ou confirmé, CADRABât vous aide à :

- *analyser la faisabilité technique d'un projet*
- *estimer les travaux et les délais*
- *piloter les intervenants*
- *suivre la réalisation des travaux*

Un accompagnement pragmatique, orienté **rentabilité, durabilité et maîtrise des risques**.



# Prestations

## **Expertise technique avec compte-rendu**

En cas de doute, de désaccord ou de besoin de clarification sur un dossier, CADRABât propose des missions d'expertise ponctuelle :

- *analyse de désordres ou de malfaçons*
- *avis technique avant achat ou travaux*
- *vérification de la conformité des ouvrages*

Un **compte-rendu clair et structuré** vous est remis, vous permettant de disposer d'un avis objectif et exploitable.

## **Accompagnement des primo-accédants**

Un premier projet immobilier soulève souvent de nombreuses questions.

Nous vous accompagnons pour :

- *comprendre les étapes d'un projet immobilier ou de construction*
- *analyser les devis et les propositions des entreprises*
- *éviter les erreurs fréquentes et les choix inadaptés*
- *sécuriser votre budget et vos engagements*

L'objectif est de vous aider à **prendre des décisions éclairées**, sans stress inutile.

## **Autres prestations proposées**

En fonction de votre situation, CADRABât peut également proposer :

- *assistance à la réception de travaux*
- *accompagnement à la levée des réserves*
- *avis technique avant acquisition immobilière*
- *relevés et métrés pour projets de rénovation, avec plans*
- *accompagnement en cas de litige ou de désaccord avec une entreprise*



## Références



# Références

## Références professionnelles :

Projets réalisés dans le cadre de missions de **Maîtrise d'œuvre / OPC salariées**

*Constructions / Réhabilitations lourdes / Rénovations énergétiques*

*Bâtiments de logements collectifs / Maisons individuelles / Commerces*

**Interlocuteurs accompagnés :** *Promoteurs immobiliers / Bailleurs sociaux / Architectes*

### Saint-Denis (93)

Construction de 77 logements en accession,  
répartis sur 5 bâtiments collectifs

Mission de maîtrise d'œuvre complète, en corps  
d'états séparés



### Domont (95)

Construction de 50 logements en accession,  
répartis sur 3 bâtiments collectifs

Mission de maîtrise d'œuvre complète, en corps  
d'états séparés



### Domont (95)

Construction de 92 logements (social et  
accession), répartis sur 4 bâtiments  
collectifs, incluant aussi 22 commerces

Mission de maîtrise d'œuvre complète, en  
corps d'états séparés





# Références

## **Epinay-sur-Seine (93)**

Construction de 25 logements en accession

Mission de maîtrise d'œuvre complète, en corps d'états séparés



## **Marly-la-Ville (95)**

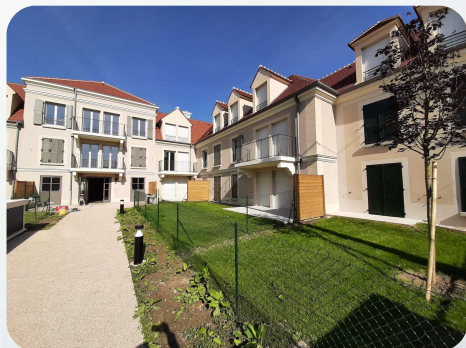
Construction de 156 logements (social et accession), répartis sur 8 bâtiments collectifs et 14 Maisons individuelles

Mission de maîtrise d'œuvre complète, en corps d'états séparés

## **Marly-la-Ville (95)**

Réhabilitation lourde d'un corps de ferme en 7 logements (social et accession), et une 1 Salle commune

Mission de maîtrise d'œuvre complète, en corps d'états séparés



## **Saint-Prix (95)**

Construction de 58 logements (social et accession), répartis sur 3 cages

Mission de maîtrise d'œuvre complète, en corps d'états séparés

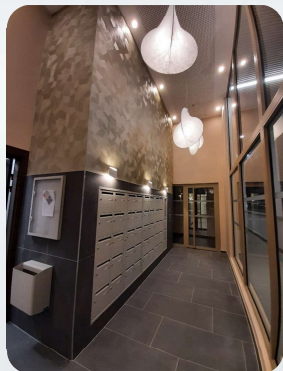


# Références

## Ivry-sur-Seine (94)

Construction de 65 logements sociaux  
et 2 locaux d'activités, répartis sur 2  
bâtiments collectifs R+4 à R+9

Mission OPC, en corps d'états séparés



## Boissise-le-Roi (77)

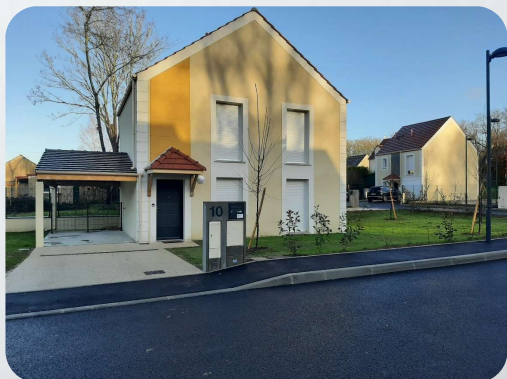
Construction de 55  
logements sociaux, répartis  
sur 4 cages

Mission OPC, en corps  
d'états séparés

## Livry-sur-Seine (77)

Construction de 32 logements sociaux et  
13 Maisons individuelles en accession

Mission OPC, en corps d'états séparés





# Références

## **Autres projets réalisés :**

Domont (95) - **Construction** de 95 logements en accession répartis sur 6 bâtiments - Mission de maîtrise d'œuvre complète, en corps d'états séparés

Domont (95) - **Construction** de 6 logements en accession et 1 commerce - Mission de maîtrise d'œuvre complète, en corps d'états séparés

Livry-Gargan (93) - **Construction** de 45 logements (social et accession), répartis sur 2 bâtiments - Mission OPC, en corps d'états séparés

Saint-Maur-des-Fossés (94) - **Construction** de 61 logements (social et accession) - Mission de maîtrise d'œuvre complète, en corps d'états séparés

Noisy-le-Sec (93) - **Construction** de 27 logements sociaux et 1 crèche - Mission OPC, en corps d'états séparés

Versailles (78) - **Construction** de 79 logements (social et accession), répartis sur 7 bâtiments collectifs et 10 maisons individuelles - Mission OPC, en corps d'états séparés

Savigny-le-Temple (77) - **Rénovations énergétique** de 70 logements sociaux - Mission de maîtrise d'œuvre sur les intérieurs logements, en entreprise générale

Alfortville (94) - **Rénovation de l'étanchéité et du réseau VMC** de 244 logements sociaux - Mission de maîtrise d'œuvre complète, en corps d'états séparés

Romainville (93) - **Rénovations énergétique** de 84 logements sociaux - Mission OPC, en corps d'états séparés

Viroflay (78) - **Rénovations énergétique** de 47 logements sociaux - Mission de maîtrise d'œuvre en accompagnement de l'architecte, en corps d'états séparés

Champigny-sur-Marne (94) - **Remise en conformité** des douches de 212 logements sociaux - Mission de maîtrise d'œuvre complète, en entreprise générale

*Et bien d'autres opérations ...*

*(Détails et visuels complémentaires présentés sur demande)*



## Témoignages / Appréciations professionnelles



# Témoignages / Appréciations professionnelles

*« Une collaboration durable et appréciée, fondée sur la confiance et la qualité des échanges. »*

*« Un suivi professionnel et des échanges de qualité tout au long d'une opération de réhabilitation énergétique. »*

*« Un suivi rigoureux et professionnel de l'exécution, apprécié notamment dans un contexte de chantier avec contraintes et difficultés. »*

*« Un investissement constant et une attitude professionnelle salués dans le cadre d'une mission OPC. »*

*« Un suivi professionnel et des livrables de qualité, appréciés sur l'ensemble de la durée du chantier. »*

*« Une collaboration appréciée, portée par un engagement constant et un haut niveau de professionnalisme. »*

*« Travail structuré, rigoureux et de qualité, reconnu pour son efficacité dans la coordination MOA / MOE / OPC sur des opérations complexes. »*



# Contact

## CADRABât

SAS au capital de 10 000€ - RCS Melun 100 021 591

☎ 09 62 10 27 93 | 06 08 48 57 58

@ contact@cadrabat.fr

🌐 www.cadrabat.fr

✉ 259 Rue Pierre et Marie Curie, 77000 Vaux-le-Pénil

📍 Zone d'intervention :

Ile-de-France / partie Nord de l'Yonne (89) et du Loiret (45) / partie Est de l'Eure-et-Loir (28) / partie Ouest de l'Aube (10) / partie Sud-ouest de la Marne (51)

