



CADRA Bât

Vous accompagne sur vos projets,

en Maîtrise d'œuvre, OPC, Assistance à Maîtrise d'Ouvrage

pour des opérations maîtrisées, efficaces et durables.



Sommaire

- **Présentation de l'entreprise** *page 3*
- **Prestations** *page 6*
- **Références** *page 9*
- **Témoignages / Appréciations
professionnelles** *page 14*
- **Contact** *page 16*



Présentation de l'entreprise



Présentation de l'entreprise

Une expertise issue de 10 ans de maîtrise d'œuvre

CADRABât est une structure indépendante portée par un **interlocuteur unique**, impliqué à part entière dans chaque mission confiée.

CADRABât accompagne les acteurs de la construction, de la réhabilitation, de la rénovation énergétique, y compris en site ou milieu occupé. Dans la réalisation de leurs projets, principalement en **phase exécution**, mais également dès la **conception** lorsque nécessaire.

Chaque mission est menée avec **rigueur technique, sens du détail architectural** et **engagement total** au service du projet.

Une relation de confiance fondée sur des valeurs fortes

La réussite d'une opération repose autant sur la technique que sur la qualité des échanges.

CADRABât s'appuie sur des valeurs simples et essentielles, favorisant une **relation saine, durable et efficace** avec ses clients et partenaires :

- une **communication ouverte, régulière et transparente**, permettant de clarifier les attentes et d'éviter les malentendus,
- une **disponibilité réelle**, avec une capacité d'adaptation face aux aléas rencontrés en phase chantier,
- le **respect des engagements** pris, condition essentielle à une relation fiable et pérenne,
- la volonté de **donner du rythme**, d'être moteur et force de proposition,
- une discipline professionnelle fondée sur le **respect, la méthode et l'exigence**.

Cette approche favorise une **confiance naturelle**, indispensable à la bonne conduite des opérations.



Présentation de l'entreprise

Un positionnement clair, au service de vos objectifs

Dans un environnement concurrentiel, CADRABât se distingue par une **approche personnalisée**, attentive aux **exigences spécifiques de chaque client et de chaque opération**.

Chaque projet fait l'objet d'une analyse approfondie, intégrant notamment :

- *les **singularités techniques et architecturales**, les **contraintes réglementaires**, les **objectifs de performance** et les **labels éventuels**.*

La structure légère de CADRABât permet des **honoraires optimisés**, tout en garantissant un haut niveau d'implication, d'efficacité et d'organisation.

Vos objectifs deviennent les nôtres.

Un interlocuteur fiable, impliqué et force de proposition

CADRABât se positionne comme un **interlocuteur unique**, apprécié pour :

- *son **sens de l'organisation** et sa méthodologie,*
- *sa capacité à être **mobilisateur et fédérateur**,*
- *sa **rigueur**, sa lucidité et son investissement constant,*
- *son **efficacité opérationnelle** et son énergie,*
- *sa capacité à **anticiper, proposer et décider** lorsque la situation l'exige.*

Une méthode claire et structurée

Afin de garantir efficacité et transparence tout au long du projet, CADRABât applique des **process éprouvés** et s'appuie sur des **outils adaptés**, permettant une vision continue et partagée des sujets clés :

- *plannings (TCE, second œuvre...), suivis plans et VISA, OPR, CIE, suivi financier, DGD, SAV.*

Cette organisation méthodique assure une **conduite de projet maîtrisée**, lisible et orientée résultats.



Prestations



Prestations

Maîtrise d'œuvre

- Direction, coordination, suivi de chantier, comptes-rendus de chantier hebdomadaires *diffusés sous 48h*, ...
- VISA des *documents d'exécution, administratifs, agréments*, ...
- Conception (*AVP – PRO – ACT*), relecture de dossiers marchés
- Suivi *financier* de l'avancement des marchés, certificats de paiement, suivi et justification des TS, ainsi que les *moins-values envisageables*
- Présentation des *programmes travaux* lors des réunions publiques
- Suivi rigoureux des *TMA et choix acquéreurs*
- *Livraison* avec les acquéreurs, syndics
- Préparation *des livraisons*, vérification de *la qualité* des équipes de nettoyage, définition de *l'organisation* auprès des entreprises, convocations des équipes, *anticipation du matériel* nécessaire
- Montage *de tableaux échantillons* lors de la validation des prestations, puis suivi en cours de chantier
- *Suivi CIE*, et communication pendant le chantier, application de l'inter-entreprise sur les situations de travaux, et DGD
- Gestion et suivi *des heures d'insertion*
- Contrôle *qualité des ouvrages exécutés* par les entreprises
- *Visites OPR* aux différentes phases chantier (contrôles gros œuvre / cloisons / façades / extérieurs / pré-livraisons), générations et diffusions des rapports, relances
- Suivi SAV, GPA, avec diffusion hebdomadaire d'un *tableau récapitulatif SAV*, récupération *des quitus* et Attestations de *levée de réserve* livraison et 1 mois
- Organisation de "*Journées portes ouvertes*" pour la levée des réserves SAV auprès des acquéreurs, avec convocation des entreprises



Prestations

Pilotage OPC

- Gestion des *interfaces*
- Montage / Suivi / Pointage du *planning TCE, planning 2d œuvre, planning de lancement, planning prototype de façade, planning logements témoins*, et des différents *plannings* des opérations
- Anticipation des *délais de commandes*, des mesures de prévention pour le bon déroulement du chantier (*organisation des réceptions de supports entre entreprises*)
- Suivi de plan, relatant notamment *l'avancement des visas* (y compris BET, BCT, ...)
- Suivi *concessionnaires*, relances, récupération auprès des entreprises des pièces nécessaires (Consuels, Qualigaz, Rapports d'analyses d'eau, ...), mises au point, vérification des interfaces avec les prestations des entreprises

Assistance à Maîtrise d'Ouvrage (AMO)

- Suivi *opérationnel, administratif et financier*
- Assistance à *réception*, vérification *du niveau qualitatif* des travaux
- SAV, examens et projets de *réponses aux courriers clients, conciergerie*
- Gestion des *TMA*, création de *catalogue d'options*, choix des *revêtements et matériaux, visites* acquéreurs (après cloisons, pré-livraison et livraison)
- Préparation du *logement d'accueil*

Prestations ponctuelles, *accompagnement* technique et expertise, *relevé* de niveaux / façades et projection de plans, ...

Une approche fondée sur l'efficacité et la confiance

Attention particulière portée aux **détails architecturaux** et aux **VISA** d'exécution

Optimisation des **coûts** et des solutions techniques

Force de proposition pour anticiper et résoudre les problématiques

Appui sur un **réseau d'acteurs qualifiés** (entreprises, bureaux d'études, partenaires)



Références



Références

Références professionnelles :

Projets réalisés dans le cadre de missions de **Maîtrise d'œuvre / OPC salariées**

Constructions / Réhabilitations lourdes / Rénovations énergétiques

Bâtiments de logements collectifs / Maisons individuelles / Commerces

Interlocuteurs accompagnés : *Promoteurs immobiliers / Bailleurs sociaux / Architectes*

Saint-Denis (93)

Construction de 77 logements en accession, répartis sur 5 bâtiments collectifs

Mission de maîtrise d'œuvre complète, en corps d'états séparés



Domont (95)

Construction de 50 logements en accession, répartis sur 3 bâtiments collectifs

Mission de maîtrise d'œuvre complète, en corps d'états séparés



Domont (95)

Construction de 92 logements (social et accession), répartis sur 4 bâtiments collectifs, incluant aussi 22 commerces

Mission de maîtrise d'œuvre complète, en corps d'états séparés





Références

Epinay-sur-Seine (93)

Construction de 25 logements en accession

Mission de maîtrise d'œuvre complète, en corps d'états séparés



Marly-la-Ville (95)

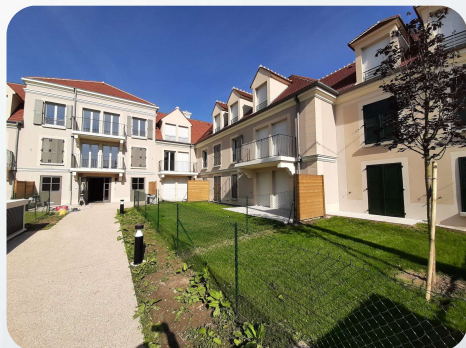
Construction de 156 logements (social et accession), répartis sur 8 bâtiments collectifs et 14 Maisons individuelles

Mission de maîtrise d'œuvre complète, en corps d'états séparés

Marly-la-Ville (95)

Réhabilitation lourde d'un corps de ferme en 7 logements (social et accession), et une 1 Salle commune

Mission de maîtrise d'œuvre complète, en corps d'états séparés



Saint-Prix (95)

Construction de 58 logements (social et accession), répartis sur 3 cages

Mission de maîtrise d'œuvre complète, en corps d'états séparés



Références

Ivry-sur-Seine (94)

Construction de 65 logements sociaux
et 2 locaux d'activités, répartis sur 2
bâtiments collectifs R+4 à R+9

Mission OPC, en corps d'états séparés



Boissise-le-Roi (77)

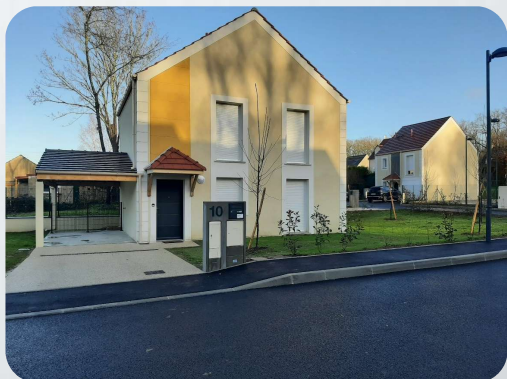
Construction de 55
logements sociaux, répartis
sur 4 cages

Mission OPC, en corps
d'états séparés

Livry-sur-Seine (77)

Construction de 32 logements sociaux et
13 Maisons individuelles en accession

Mission OPC, en corps d'états séparés





Références

Autres projets réalisés :

Domont (95) - **Construction** de 95 logements en accession répartis sur 6 bâtiments - Mission de maîtrise d'œuvre complète, en corps d'états séparés

Domont (95) - **Construction** de 6 logements en accession et 1 commerce - Mission de maîtrise d'œuvre complète, en corps d'états séparés

Livry-Gargan (93) - **Construction** de 45 logements (social et accession), répartis sur 2 bâtiments - Mission OPC, en corps d'états séparés

Saint-Maur-des-Fossés (94) - **Construction** de 61 logements (social et accession) - Mission de maîtrise d'œuvre complète, en corps d'états séparés

Noisy-le-Sec (93) - **Construction** de 27 logements sociaux et 1 crèche - Mission OPC, en corps d'états séparés

Versailles (78) - **Construction** de 79 logements (social et accession), répartis sur 7 bâtiments collectifs et 10 maisons individuelles - Mission OPC, en corps d'états séparés

Savigny-le-Temple (77) - **Rénovations énergétique** de 70 logements sociaux - Mission de maîtrise d'œuvre sur les intérieurs logements, en entreprise générale

Alfortville (94) - **Rénovation de l'étanchéité et du réseau VMC** de 244 logements sociaux - Mission de maîtrise d'œuvre complète, en corps d'états séparés

Romainville (93) - **Rénovations énergétique** de 84 logements sociaux - Mission OPC, en corps d'états séparés

Viroflay (78) - **Rénovations énergétique** de 47 logements sociaux - Mission de maîtrise d'œuvre en accompagnement de l'architecte, en corps d'états séparés

Champigny-sur-Marne (94) - **Remise en conformité** des douches de 212 logements sociaux - Mission de maîtrise d'œuvre complète, en entreprise générale

Et bien d'autres opérations ...

(Détails et visuels complémentaires présentés sur demande)



Témoignages / Appréciations professionnelles



Témoignages / Appréciations professionnelles

« Une collaboration durable et appréciée, fondée sur la confiance et la qualité des échanges. »

« Un suivi professionnel et des échanges de qualité tout au long d'une opération de réhabilitation énergétique. »

« Un suivi rigoureux et professionnel de l'exécution, apprécié notamment dans un contexte de chantier avec contraintes et difficultés. »

« Un investissement constant et une attitude professionnelle salués dans le cadre d'une mission OPC. »

« Un suivi professionnel et des livrables de qualité, appréciés sur l'ensemble de la durée du chantier. »

« Une collaboration appréciée, portée par un engagement constant et un haut niveau de professionnalisme. »

« Travail structuré, rigoureux et de qualité, reconnu pour son efficacité dans la coordination MOA / MOE / OPC sur des opérations complexes. »



Contact

CADRABât

SAS au capital de 10 000€ - RCS Melun 100 021 591

☎ 09 62 10 27 93 | 06 08 48 57 58

@ m.brassart@cadrabat.fr

🌐 www.cadrabat.fr

✉ 259 Rue Pierre et Marie Curie, 77000 Vaux-le-Pénil

📍 Zone d'intervention :

Ile-de-France / partie Nord de l'Yonne (89) et du Loiret (45) / partie Est de l'Eure-et-Loir (28) / partie Ouest de l'Aube (10) / partie Sud-ouest de la Marne (51)

